

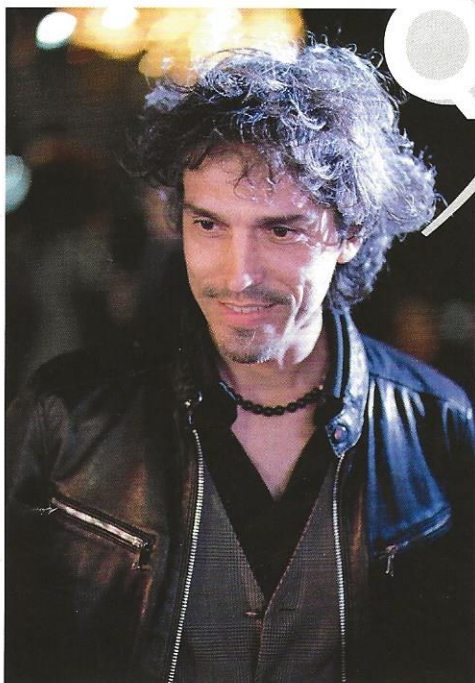
MESSAGGI

PREZIOSI

/ di Antonella Garelo



Fabio Lissi realizza pezzi unici e intere collezioni, mettendo la propria creatività al servizio di privati e brand del lusso



In alto: bracciale in argento 925⁰⁰⁰ spazzolato e rodiato nero. Qui sopra: Fabio Lissi. Pagina a lato, in alto: pendente Scorpione in oro bianco, 17 diamanti posizionati come la costellazione dello Scorpione in cielo e madreperla naturale.

«Le forme dei suoi gioielli sono "forme eterne di preziosi messaggi" e queste parole racchiudono tutta la filosofia di vita e di lavoro di Fabio Lissi, creatore di accessori e gioielli bellissimi e anche pittore e scultore, ma soprattutto artista inquieto, che quotidianamente si interroga, appunto, sull'essenza stessa del gioiello e sui suoi aspetti eterni, simbolici. Il suo atelier nel centro di Milano è stato inaugurato nel 2014 ed è diventato un punto di riferimento per quanti - privati o brand della gioielleria - siano alla ricerca di un consulente creativo capace di interpretare con sensibilità le richieste del committente e di tradurle in gioielli unici per originalità e forza espressiva. «Sono cresciuto nella gioielleria di famiglia e il contatto col pubblico mi ha fatto capire che l'acquisto di un gioiello nasce fondamentalmente dall'esigenza di comunicare qualcosa a chi lo riceverà. Il gioiello esprime questo messaggio attraverso i simboli, che diventano il motore e al tempo stesso la giustificazione dell'acquisto. Quando si ispira a un messaggio, quando ha un'anima, il gioiello acquisisce un'allure speciale capace di trasmettere un'emozione». Animato da una sincera curiosità verso gli altri e tutto ciò che lo circonda, Fabio Lissi sa andare al cuore delle aspettative dei diversi committenti,

che coinvolge nella creazione del gioiello, dai primi schizzi alla scelta dei materiali, delle pietre, delle tecniche di lavorazione. Impiega indifferentemente gemme preziose o pietre dure, metalli comuni o nobili e padroneggia le lavorazioni più diverse. «I miei gioielli sono frutto prima di tutto di creatività e di divertimento; mi piace confrontarmi, sperimentare, arrivare a forme con una loro armonia tutta particolare, fatta di dettagli di precisione e manualità». Fondamentale nel suo percorso creativo la collaborazione con importanti brand del settore orafico e anche di ambiti diversi: per Brioni ha realizzato una collezione di gemelli che hanno riscosso notevole successo, mentre la mitica Ferrari gli ha commissionato la realizzazione di sculture celebrative e del merchandising prezioso. «Lavorare per i grandi marchi è sempre una sfida non solo tecnica ma anche intellettuale: significa interpretarne lo spirito e il messaggio, farli uscire allo scoperto e farli dialogare con la propria storia».

His jewels are characterised by "eternal shapes of precious messages" and these words contain the whole philosophy of life and work of Fabio Lissi, designer of beautiful accessories and jewels as well as painter and sculptor, but above all a restless artist.